

かごニューマルシェに登場！

ごも寄しで充 受験 たつーし 場は番頃 さ昭あるビ
相いサリた、実保付や送とて昭た少し四組に毎れ和るシのK
談つポ添い利し険し見迎思頂和がして月で放週まクーエーT
くで！え生用て外て学・いくク、のい二、送金しラデーかS
だもトる活者おサおの昼ま機ラ多放ま十昭さ曜たブイでご鹿
さおしよを様りーりみ食す。の「の時」日クての がー麗ニ島
い。軽す。今標実すす。随の なを方間 にらい夕 放ビ町ーテ
に 後に現のも。時体 つ知にで 登る方 送スにマレ



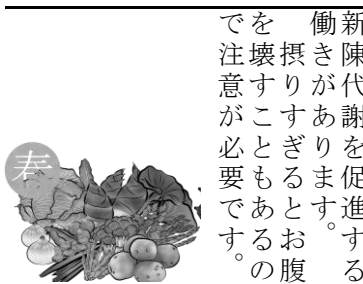
昭和クラブ通信

昭和98年5月号



つを激くらほグきのぷ手 飯た食
て撰しこ美会どにな天日ら作旬のおは昭
きる、と味話人ラ食ぶは、りの日弁、和
まこ適でしを気ンベら好炊の食も当季ク
す。に切、い楽です。インラ高で込野をり手
。にな食食しみ。ンン年齢しみ菜使まり作
も栄欲事をなすキ者たごのつす。ごせ昼
繋養ををなが量刺頂がるン好。飯天た。ごせ昼

季節の昼食



でを働新る体成ルれじをやた芽いれのや富
注壊撰き陳解の分力特るつ守、めを時そて働、な春
意すりが代毒外で、口の有かくる害に出季れいき抗う野
がこすあ謝作に、イのらりた虫必し、寒す。る作解
必とぎりを用出老ド苦でとめな要、寒す。る作解
要もとま促のし廢「味す。溜のどな成地さがと用毒栄
であとす。進働て物とは。め成か栄長中がと言な作養
す。の腹るやれ身うアまが身素るらしわど用豊

春野菜



昭和クラブ

住所：鹿児島市高麗町27-19

電話：099-252-5625

事業所番号【4690101490】

第二昭和クラブ

住所：鹿児島市郡元3-1-22

電話：099-297-5601

事業所番号【4690102209】

第三昭和クラブ

住所：鹿児島市下荒田1-35-20

電話：099-297-6415

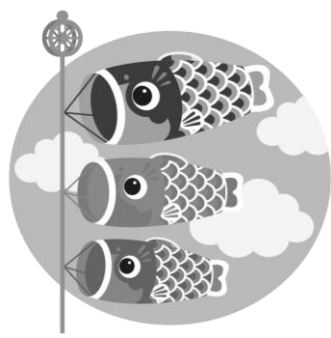
事業所番号【4690102563】



SYOWACLUB



Instagram更新中！



鯉のぼり制作

今月の行事